



CONGRESS
KURSAAL
INTERLAKEN

HARDER 1 + 2 FACTS & FIGURES

Die Räume Harder befinden sich im Untergeschoss des Kursaal Interlaken, welche mit Tageslicht durchflutet sind. Sie eignen sich hervorragend für Workshops, Seminare und Sitzungen.





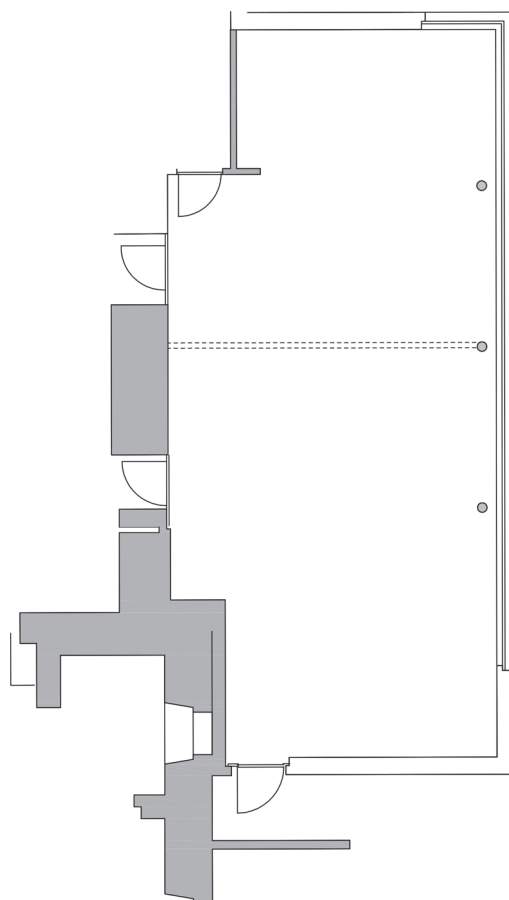
HARDER 1 + 2

WORKSHOPS, SEMINARE UND SITZUNGEN

BESCHREIBUNG

Die im Untergeschoss angelegten Räume sind lichtdurchflutet und ideal für Workshops und Sitzungen mit 10 bis 80 Personen.

Mit dem angrenzenden Foyer Harder kann auch ein Apéro nach der Veranstaltung verbunden werden. Bei Bedarf können zwei Räume kombiniert werden.



KAPAZITÄTEN

	Fläche m ²	Höhe m	Länge m	Breite m
Harder 1	33	2.5	6.5	5
Harder 2	47	2.5	8.5	5.5
Harder 1+2	80	2.5	15	5.5

	Seminar 2er Tisch Pax	Seminar 3er Tisch Pax	Bistro 4er Tisch Pax	Block*** 2er Tisch Pax	Block*** 3er Tisch Pax
Harder 1	10	15	-	12	18
Harder 2	16	24	-	16	24
Harder 1+2	28	42	-	24	36

	U-Form 2er Tisch Pax	U-Form 3er Tisch Pax	Vorstands- Tisch Pax	Konzert Pax	Empfang Pax
Harder 1	10	15	3	30	-
Harder 2	14	21	3	50	-
Harder 1+2	22	33	3	80	-

Legende:

*** Blockbestuhlung ist nicht zu empfehlen, falls ein Beamer im Einsatz ist.



CONGRESS
KURSAAL
INTERLAKEN

CONGRESS KURSAAL INTERLAKEN AG

Strandbadstrasse 44

CH-3800 Interlaken

T +41 33 827 61 00

info@congress-interlaken.ch

www.congress-interlaken.ch